

OUTLOOK : GESTION DE LA QUARANTAINE

TABLE DES MATIÈRES

1. Objet de l'opération	2
2. Accès à la quarantaine.....	2
3. Les actions possibles	3
3.1. Supprimer un ou plusieurs spams	3
3.2. Supprimer tous les spams	3
3.3. Libérer un ou plusieurs spams.....	3
3.4. Afficher les filtres de recherche	3

1. Objet de l'opération

Une solution AntiSpam nommée Brightmail est déployée sur les serveurs de messagerie administrative. Tous les spams qui arrivaient jusqu'à présent dans votre dossier courrier indésirable sont désormais consignés dans une quarantaine.

Un rapport hebdomadaire des spams se trouvant dans votre quarantaine est automatiquement généré par Brightmail.

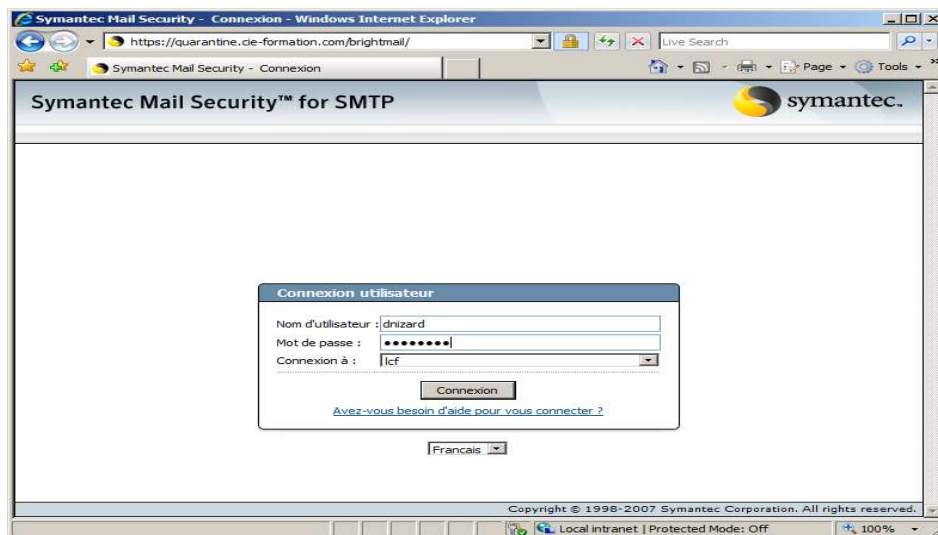
Le présent document décrit la manière d'accéder à votre quarantaine.

2. Accès à la quarantaine

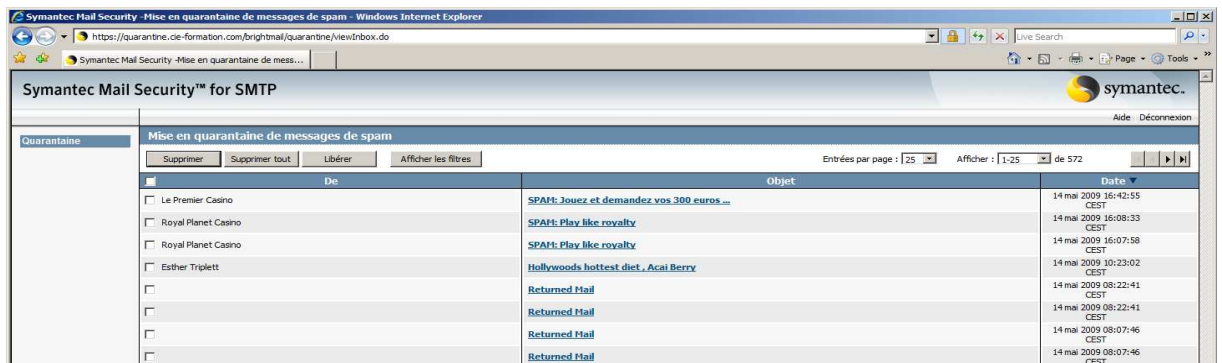
Pour accéder à votre quarantaine, il faut effectuer les opérations suivantes :

1. Ouvrir un navigateur Internet Explorer, puis :

- Saisir dans la barre d'adresse l'URL suivante : **https://quarantine.cie-formation.com**
- Saisir votre identifiant et mot de passe,
- Cliquer sur le bouton Connexion.



2. Une fois la connexion effectuée, votre espace quarantaine est affiché.



3. Les actions possibles

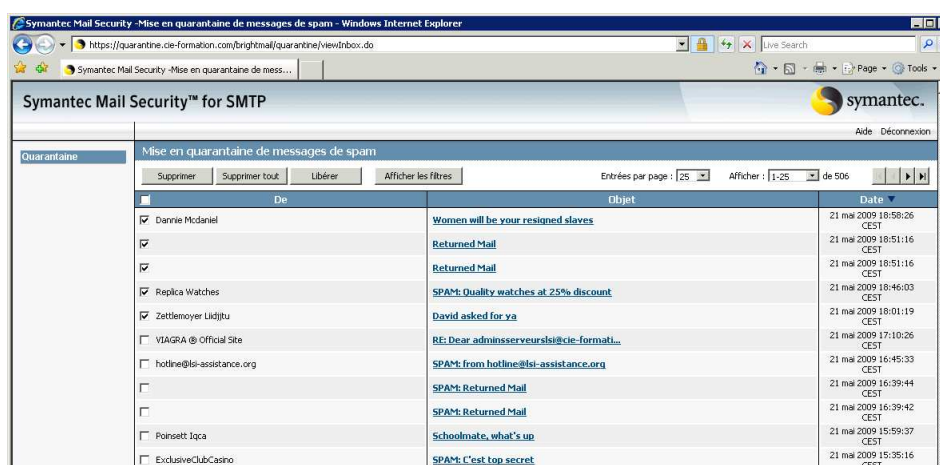
Quatre actions sont possibles à partir de votre espace quarantaine :

- Supprimer un ou plusieurs spams,
- Supprimer tous les spams,
- Libérer un spam,
- Afficher les filtres de recherche.

3.1. Supprimer un ou plusieurs spams

Pour supprimer un ou plusieurs spams, il suffit de les cocher, puis cliquer sur le bouton **Supprimer**.

Pour visualiser le contenu d'un message, il suffit de cliquer sur l'objet de ce dernier.



3.2. Supprimer tous les spams

Pour supprimer tous les spams de votre quarantaine, il suffit de cliquer sur le bouton **Supprimer Tout**.

3.3. Libérer un ou plusieurs spams

Si un courrier valide est inséré dans votre quarantaine par Brightmail, il faut cocher sur ce dernier, puis cliquer sur le bouton **Libérer**. Si un nouveau message du même expéditeur parvient il sera automatiquement redirigé vers votre boîte aux lettres.

3.4. Afficher les filtres de recherche

Il est possible d'effectuer une recherche multicritères dans votre quarantaine. Pour ce faire il faut cliquer sur le bouton **Afficher les filtres**. Il est alors possible de préciser :

- Un expéditeur (1),
- L'objet d'un message (2),
- L'ID d'un message (3),
- Une plage de dates (4),

Une fois les critères sélectionnés, il faut cliquer sur le bouton **Afficher les messages filtrés** pour obtenir la liste des messages correspondants.

Pour visualiser le contenu d'un message, il suffit de cliquer sur l'objet.

The screenshot shows the Symantec Mail Security for SMTP web interface. The browser address bar shows the URL: https://quarantine.cie-formation.com/brightmail/quarantine/viewSearch.do. The page title is "Symantec Mail Security™ for SMTP".

The main content area is titled "Mise en quarantaine de messages de spam". It features a search section with the following fields and controls:

- Filtres de recherche:** Utilisez les filtres pour rechercher les messages considérés comme du spam et placés en quarantaine. Vous pouvez utiliser un astérisque (*) dans chaque champ pour effectuer une recherche à l'aide de caractères génériques.
- De :** [Text input field with red '1' above it]
- Délai imparti :** Dernier jour [Dropdown menu with red '4' above it]
- Objet :** [Text input field with red '2' above it]
- ID du message :** [Text input field with red '3' above it]
- Afficher les messages filtrés** (button, highlighted with a red box)
- Afficher tout** (button)

Below the search section, there are buttons for "Supprimer", "Supprimer tout", "Libérer", and "Masquer les filtres". The status bar indicates "Entrées par page : 25" and "Afficher : 1-25 de 499".

The main table displays a list of quarantined messages with the following columns: "De", "Objet", and "Date".

De	Objet	Date
<input type="checkbox"/> VIAGRA @ Official Site	RE: Dear adminsserveurs@cie-formati...	21 mai 2009 17:10:26 CEST
<input type="checkbox"/> hotline@lsi-assistance.org	SPAM: from hotline@lsi-assistance.org	21 mai 2009 16:45:33 CEST
<input type="checkbox"/> Poinsett Iqca	Schoolmate, what's up	21 mai 2009 15:59:37 CEST
<input type="checkbox"/> ExclusiveClubCasino	SPAM: C'est top secret	21 mai 2009 15:35:16 CEST
<input type="checkbox"/> Teglmeyer Rogello	Let's chat again	21 mai 2009 15:22:08 CEST
<input type="checkbox"/> Pastuch Fjiodi	Be so kind to reply, sir	21 mai 2009 15:09:28 CEST