

# **CONFIGURATION DE CONNEXION WIFI RADIUS AVEC WINDOWS VISTA**

Mise à jour le : 09/10/2007  
Version 2.0

## 1. Objectif

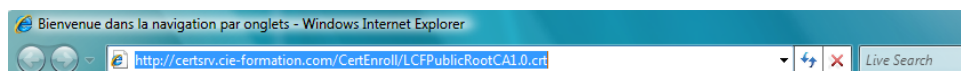
Ce document a pour but d'aider les utilisateurs à connecter les postes Windows Vista aux bornes Wifi mises à leur disposition. L'utilisateur doit avoir obligatoirement un identifiant pour pouvoir se connecter au réseau pédagogique.

L'opération se déroule en trois étapes :

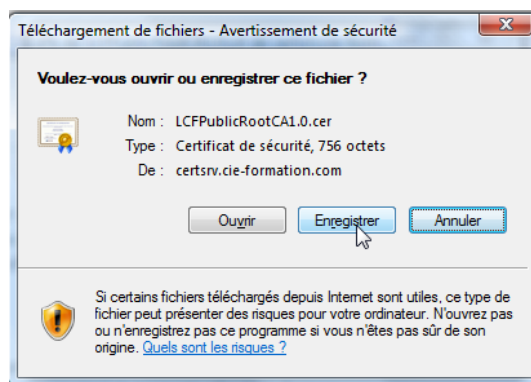
1. Récupération du certificat depuis un poste connecté à Internet
2. Installation du certificat
3. Connexion à une borne Wifi

## 2. Récupération du certificat

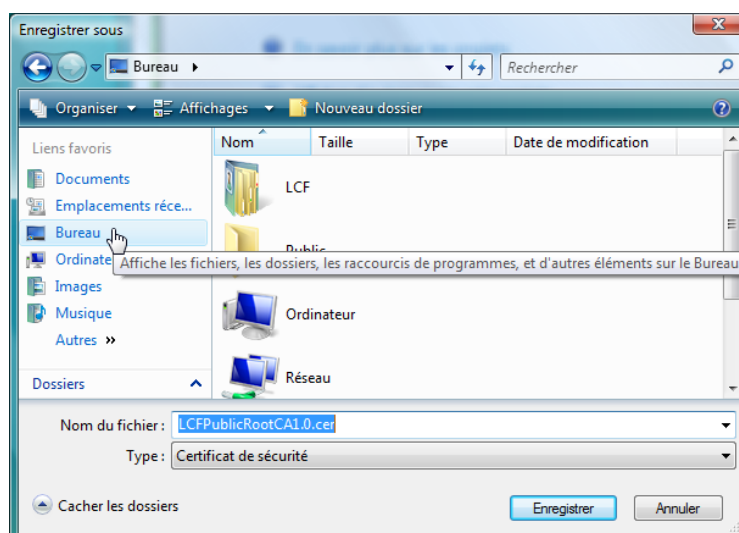
1. Avec un poste ayant l'accès à Internet, démarrer Internet Explorer



2. Renseigner l'URL : <http://certsrv.cie-formation.com/CertEnroll/LCFPublicRootCA1.0.crt>, puis appuyer sur la touche « Entrée »



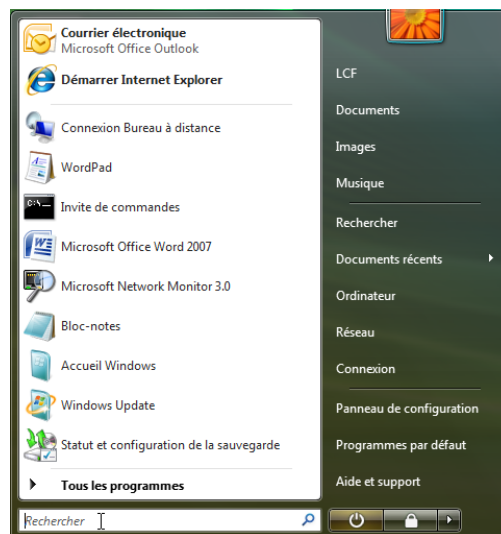
3. Cliquer sur « Enregistrer »



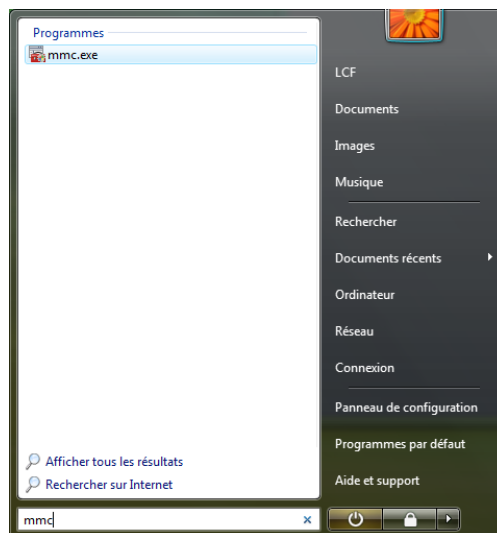
4. Pour placer le certificat sur le bureau, cliquer sur *Bureau*, puis cliquer sur « Enregistrer »

## 3. Installation du certificat

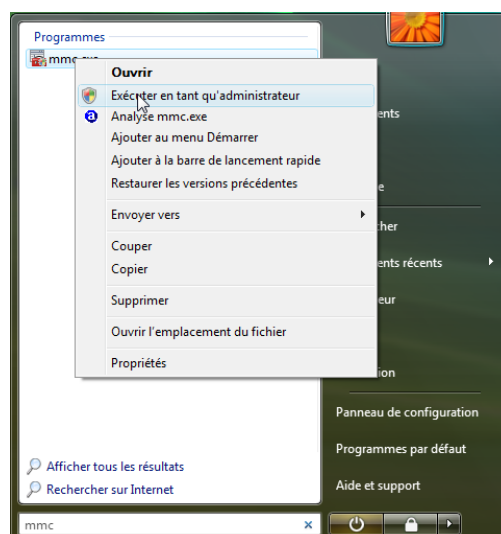
1. Cliquer sur le bouton « Démarrer » 



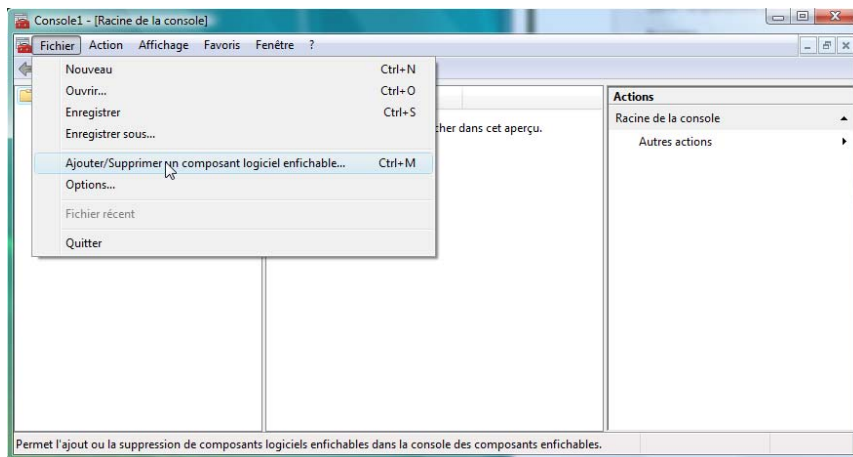
2. Cliquer dans le champ *Recherche*



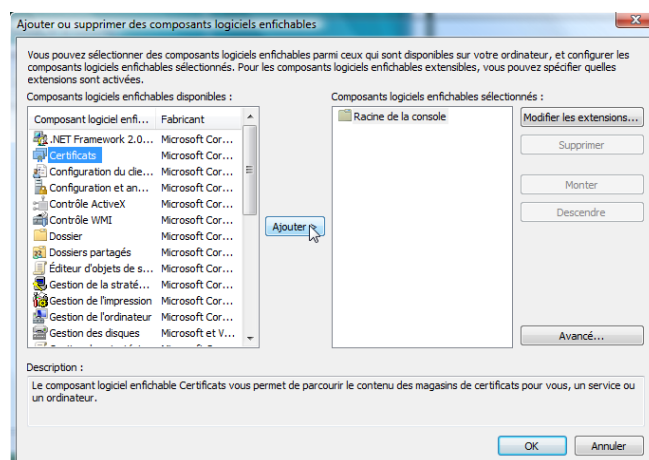
3. Renseigner *mmc*. Le résultat affiche un programme *mmc.exe*



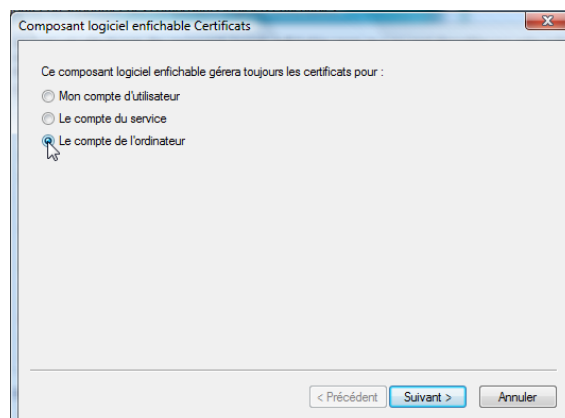
4. Avec le bouton droit, cliquer l'icône *mmc.exe*, puis sélectionner « Exécuter en tant que l'administrateur »



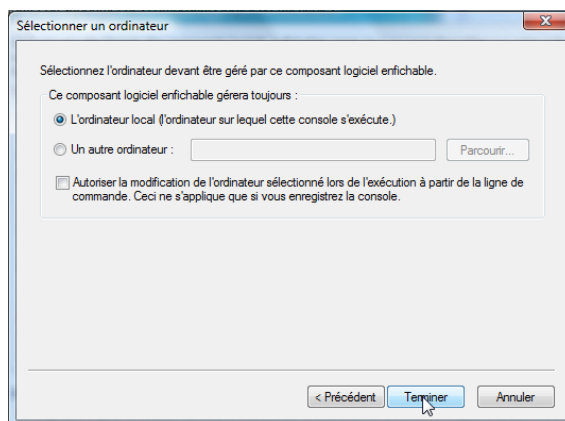
5. Cliquer sur « Fichier » → « Ajout/Suppression un composant logiciel enfichable... »



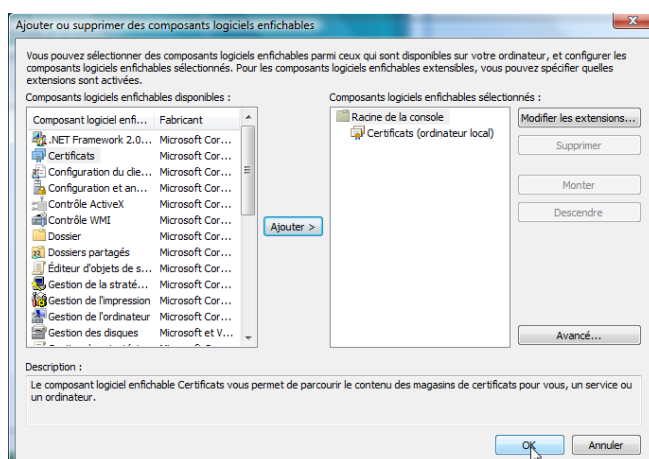
6. Sélectionner le composant « Certifiats »  
Puis cliquer sur « Ajouter »  
Et ensuite, cliquer sur « OK »



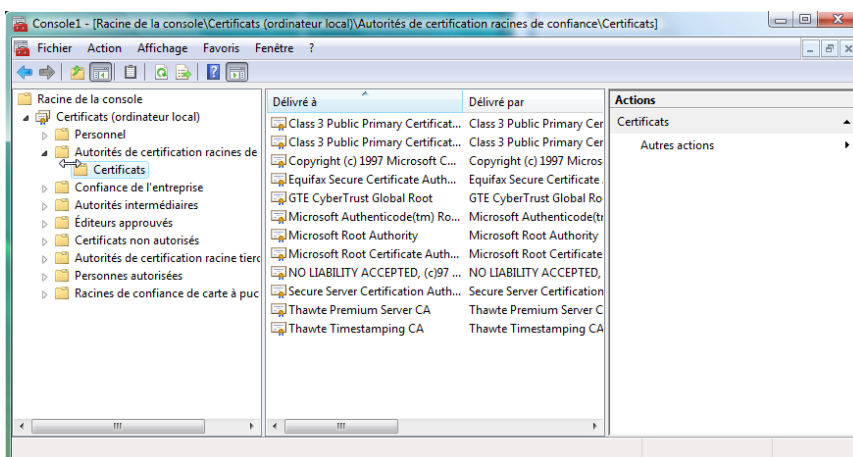
7. Sélectionner « Le compte de l'ordinateur », puis cliquer sur « Suivant > »



8. Sélectionner « *L'ordinateur local* », puis cliquer sur « *Terminer* »



9. Cliquer sur « *OK* »

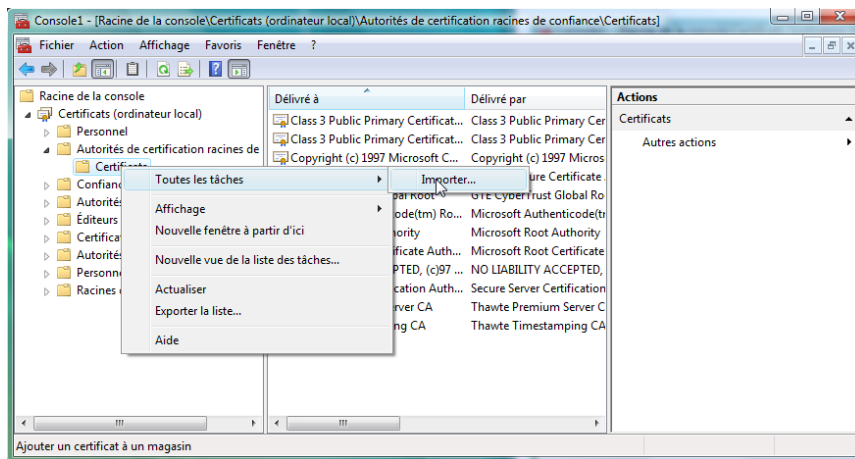


10. Naviguer dans le composant :

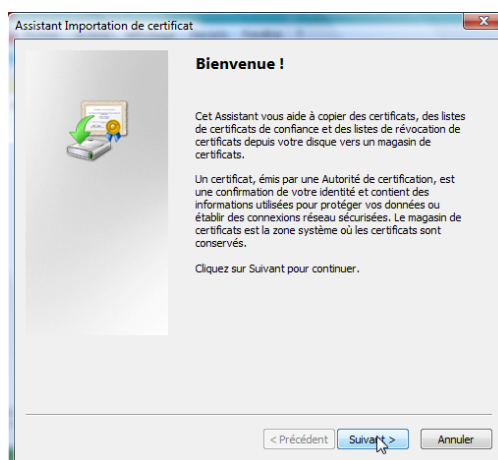
➔ *Certificats*

➔ *Autorités de certification racines de confiance*

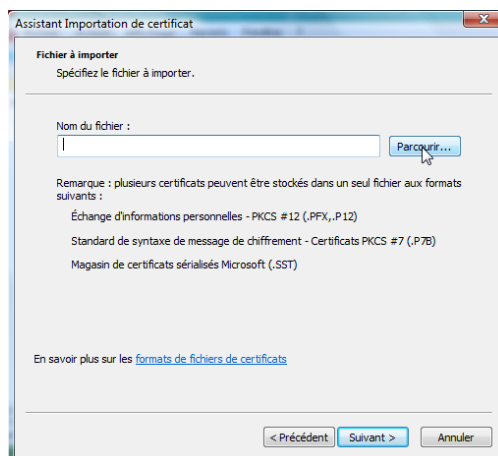
➔ *Certificats*



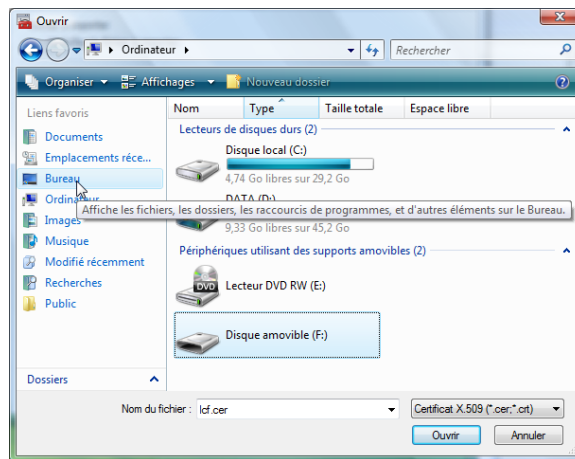
11. Avec le bouton droit, cliquer sur *Certificats*,  
Puis sélectionner « *Toutes les tâches* »  
→ « *Importer* »



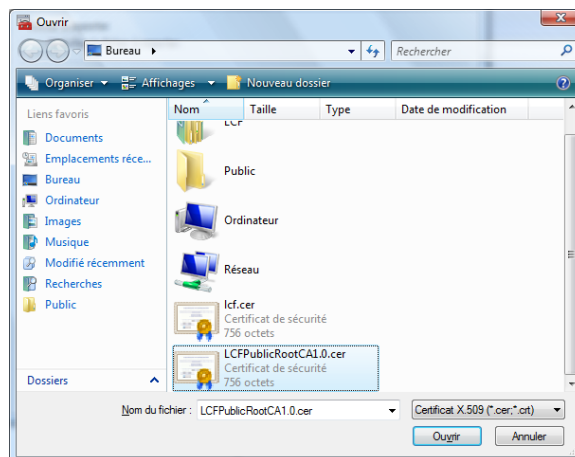
12. Cliquer sur « *Suivant*> »



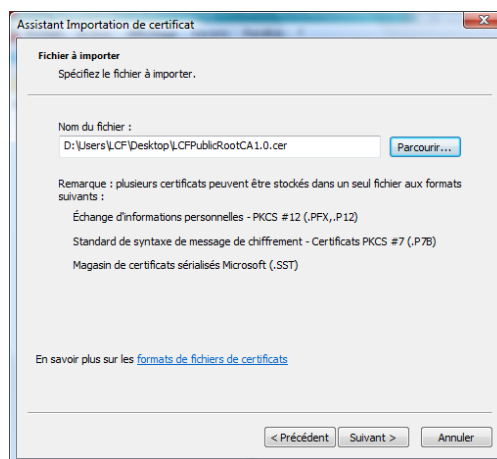
13. Cliquer sur « *Parcourir...* »



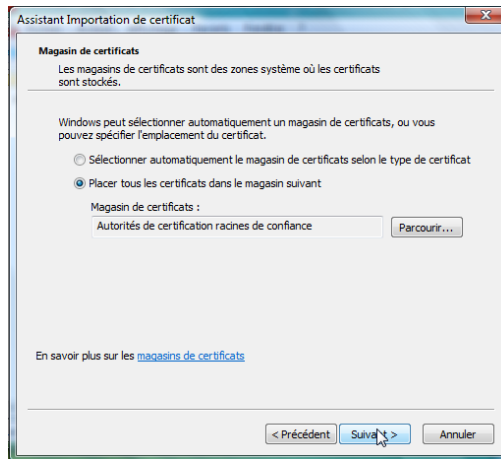
14. Cliquer sur l'icône *Bureau*



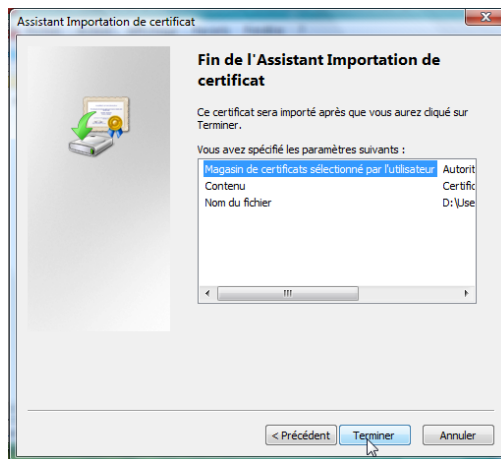
15. Sélectionner le certificat enregistré précédemment  
Puis cliquer sur « *Ouvrir* »



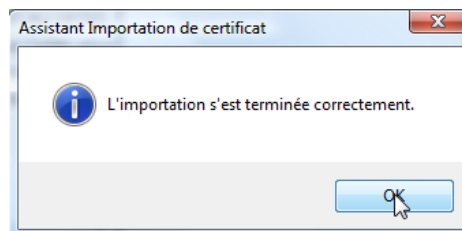
16. Cliquer sur « *Suivant* »



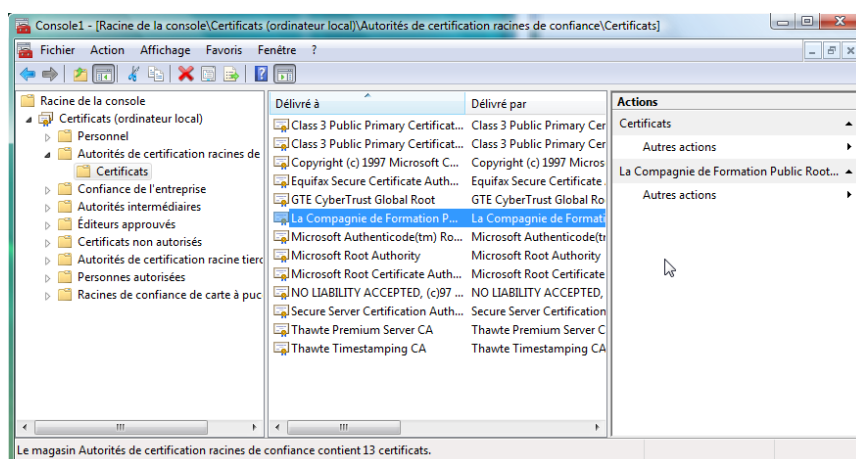
17. Sélectionner « *Placer tous les certificats dans le magasin suivant* » et :
- Vérifier qu'il s'agit bien du magasin « *Autorité de certificats racines de confiance* »
  - Cliquer sur « *Suivant >* »



18. Cliquer sur « *Terminer* »




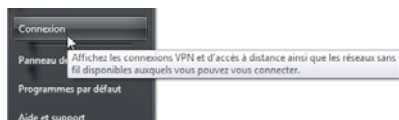
19. Cliquer sur « *OK* » pour terminer l'opération



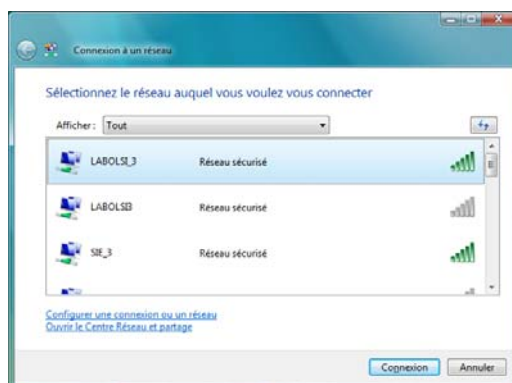
20. Maintenant, le nouveau certificat est bien présent sur la liste  
Quitter la console sans sauvegarder la modification.

## 4. Connexion à une borne Wifi

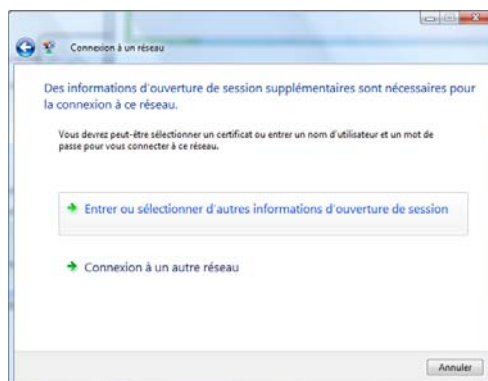
1. Cliquer sur le bouton « Démarrer » 



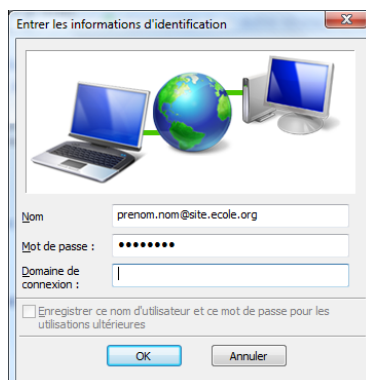
2. Sélectionner « Connexion »



3. Une liste des réseaux sans fil disponibles est affichée.  
Sélectionner le réseau que vous souhaitez vous connecter  
Puis cliquer sur « Connexion »



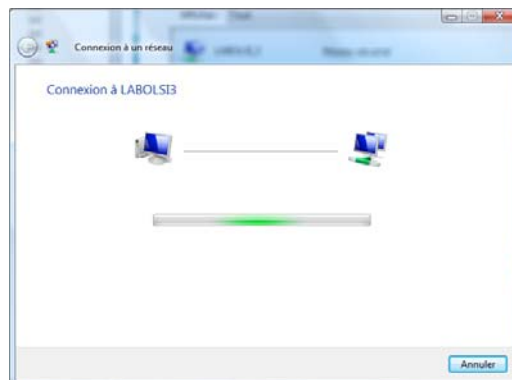
4. Cliquer sur « Entrer ou sélectionner d'autres informations d'ouverture de session »



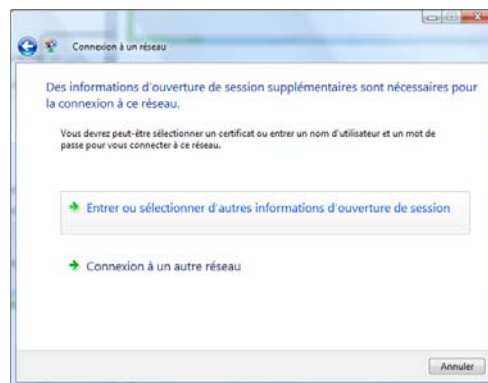
5. Renseigner :

- *Nom* : Adresse de messagerie
- *Mot de passe* : < mot de passe >
- *Domaine* : < blanc >

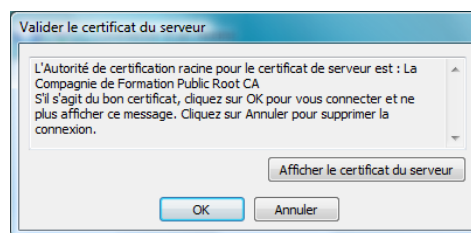
Puis cliquer sur « OK »



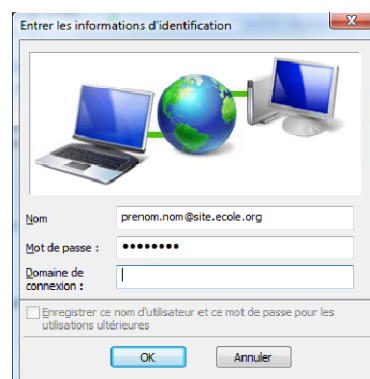
6. Le système active la connexion avec le réseau sélectionné



7. Cliquer sur « Entrer ou sélectionner d'autres informations d'ouverture de session »



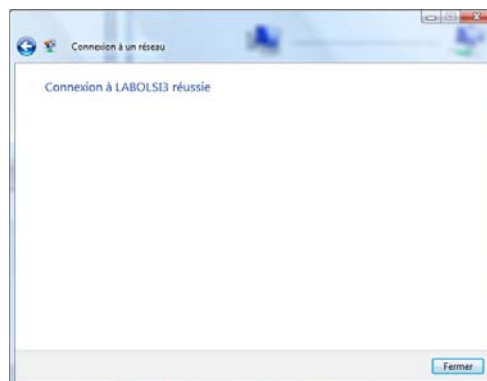
8. Un message demandant la validation du certificat du serveur est affiché. Cliquer sur « OK »



9. Renseigner à nouveau, votre nom et mot de passe, puis cliquer sur « OK »



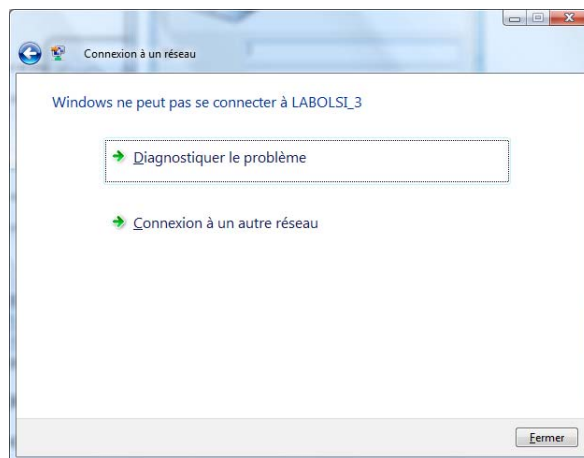
10. Le système continue la tentative



11. Un message « *Connexion à XXXX réussie* » confirme la connexion du poste au réseau local. Vous pouvez alors, si vous le désirez, enregistrer votre connexion réseau sur votre poste

## 5. Annexe

### 5.1. Connexion se termine par une erreur



- **Windows ne peut pas se connecter au réseau**

Il existe plusieurs raisons pour ce problème :

**1. La force du signal n'est pas suffisante**

Dans ce cas, il s'agit du problème physique et géographique.  
Rapprocher le poste à la borne.

**2. La validation du certificat**

Si la demande de validation du certificat n'a jamais été demandée, il est fort possible que le certificat racine du serveur n'a jamais enregistré :

- Récupérer le certificat racine du serveur (*voir 2*)
- Enregistrer le certificat (*voir 3*)
- Relancer la connexion (*voir 4*)